

150

ΜΟΝΑΔΙΚΟΣ ΣΤΥΠΙΟΘΛΙΠΤΗΣ
ΓΙΑ ΓΕΝΙΚΕΣ ΒΙΟΜΗΧΑΝΙΚΕΣ ΕΦΑΡΜΟΓΕΣ



ΜΗΧΑΝΙΚΟΣ ΣΤΥΠΙΟΘΛΙΠΤΗΣ

150

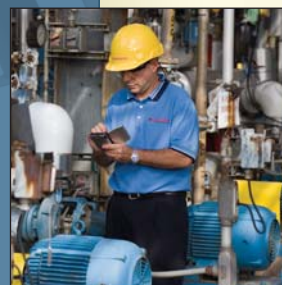
ΑΠΛΑ, ΑΞΙΟΠΙΣΤΑ ΚΑΙ ΟΙΚΟΝΟΜΙΚΑ

Με την αποδεδειγμένη ποιότητα της Chesterton, ο 150 αποτελεί έναν ηγέτη με αξία στην κατηγορία του. Είναι η ιδανική επιλογή για τη μείωση των υψηλών εξόδων συντήρησης και για την αποφυγή της σπατάλης από διαρροές, βλάβες καταπόνησης αξόνων και αναποτελεσματικό χρόνο εκτός λειτουργίας.

Σχεδιασμένος για εφαρμογές γραμμής βάσης και για αναβάθμιση συμπαγούς ή σύνθετου στεγανοποιημένου εξοπλισμού, ο 150 καθιστά τη γενική, βιομηχανική στεγάνωση μια απλή, αξιόπιστη και οικονομική υπόθεση.

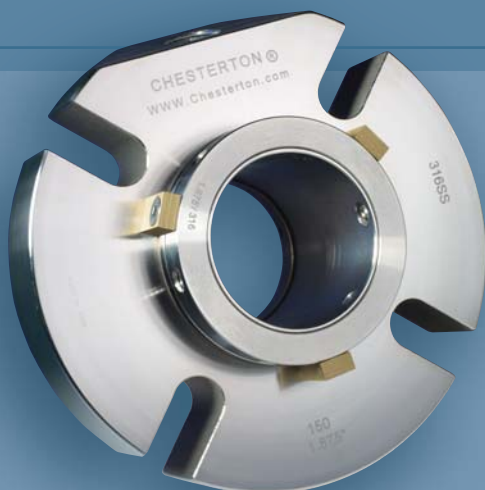
Τα πλεονεκτήματα της αναβάθμισης στο σχεδιασμό του 150 είναι τα εξής:

- Εμποδίζει την καταπόνηση του άξονα και τη βλάβη στους κυκλικούς δακτυλίους
- Εξαλείφει τις μετρήσεις, ελαχιστοποιώντας τα σφάλματα εγκατάστασης
- Αυξάνει το χρόνο ζωής του στυπιοθλίπτη με τον δοκιμασμένο σχεδιασμό
- Προστατεύει τα χιτώνια άξονα από τη φθορά παρεμβυσμάτων
- Εξαλείφει τις διαρροές που σχετίζονται με τις αντλίες με παρεμβύσματα



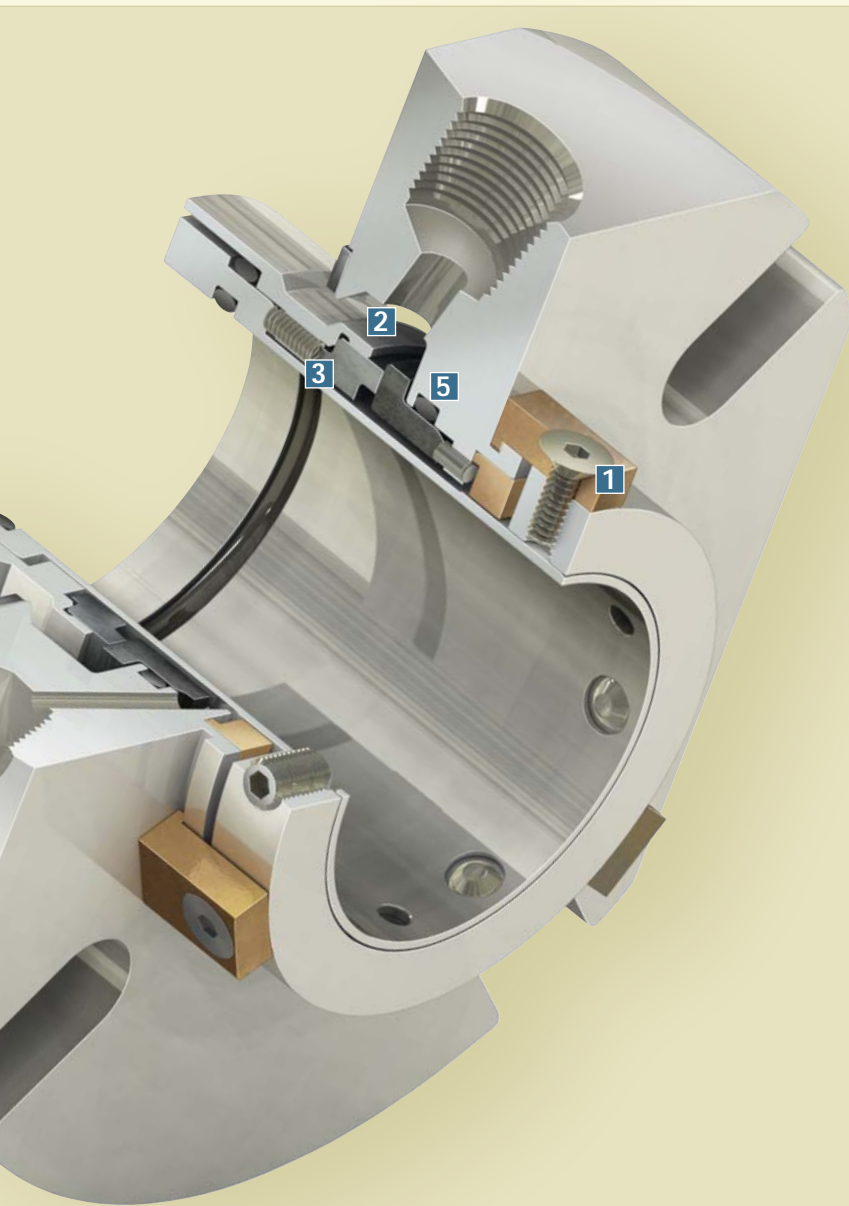
4

6



Ο στυπιοθλίπτης 150 αποτελεί την οικονομική λύση για την ικανοποίηση των αναγκών της σημερινής βιομηχανίας.

- Κατασκευασμένος από υλικά υψηλής ποιότητας
- Προσαρμόζεται στις δημοφιλείς αντλίες ANSI/ISO και τις κάθετες αντλίες
- Γρήγορη και εύκολη εγκατάσταση
- Επισκευάζεται στο πεδίο εργασίας και το εργοστάσιο
- Διαθέτει προαιρετικές δυνατότητες ψύξης και αποστράγγισης
- Παγκόσμια, ετοιμοπαράδοτη διαθεσιμότητα



1 Εύκολη και ακριβής εγκατάσταση

Τα κλιπ πολυκατευθυντικού κεντραρίσματος τοποθετούν αυτόματα τη διάταξη και ρυθμίζουν μια σωστή πίεση ελατηρίων.

2 Βελτιωμένη ψύξη

Ο δακτύλιος του στυπιοθλίπτη παρέχει σημαντικά περισσότερο υγρό για αποτελεσματική ψύξη. Αυτό είναι ιδιαίτερα χρήσιμο σε περιπτώσεις όπου υπάρχουν στενά διάκενα αντλίας.

3 Ελατήρια εκτός του υγρού

Τα πολυσπειροειδή ελατήρια παρέχουν ομοιόμορφο, συνεπή φόρτο πλευράς, ενώ βρίσκονται τοποθετημένα εκτός του στεγανοποιητικού υγρού για την αποφυγή φραξίματος.

4 Βελτιωμένες δυνατότητες ροπής

Ανθεκτικές ακίδες κίνησης μειώνουν τις βλάβες λόγω φθοράς, ενώ χειρίζονται υψηλότερες ροπές εκκίνησης.

5 Βελτιστοποιημένη γεωμετρία προσώπων

Με τη βοήθεια ανάλυσης πεπερασμένων στοιχείων, έχει βελτιστοποιηθεί ο σύνθετος σχεδιασμός των προσώπων με σκοπό τη βελτίωση της λίπανσης και την παράταση του χρόνου ζωής του στυπιοθλίπτη.

6 Επιλογή ψύξης και αποστράγγισης

Η επιλογή ψύξης και αποστράγγισης επιτρέπει στο 150 να χρησιμοποιείται σε μια μεγαλύτερη ποικιλία εφαρμογών.

Βασικά χαρακτηριστικά

Εύρος μεγέθους	25mm (1") – 120mm (4,75")
Υλικό	Ανοξείδωτο ατσάλι 316
Δύο στάνταρ επιλογές στυπιοθλίπτη	Έκπλυση μόνο Έκπλυση, ψύξη και αποστράγγιση
Συνδυασμός προσώπων	CB/SSC SSC/SSC
Ελαστικοί δακτύλιοι	EP, FKM και Aflas™ Διατίθεται Chemlast™ κατόπιν αίτησης

Λειτουργικές παράμετροι

Ταχύτητα λειτουργίας	Έως 3600 σ.α.λ.
Ονομαστική τιμή πίεσης*	Υποπίεση έως 300 Psig (20 bar g)
Θερμοκρασία	-30°C έως 200°C (-20°F έως 400°F)

*Οι δυνατότητες πίεσης του στυπιοθλίπτη εξαρτώνται από τους συνδυασμούς στεγανοποιητικού υγρού, θερμοκρασίας, ταχύτητας και προσώπου



Παγκόσμιες λύσεις. Τοπική εξυπηρέτηση.

Από το 1884, η Chesterton παρέχει λύσεις με γνώμονα την αξία και με σκοπό την ικανοποίηση των αναγκών του χώρου των βιομηχανιών. Οι λύσεις της Chesterton έχουν υλοποιηθεί σε όλα τα πλάτη και μήκη της Γης, ενώ έχουν καταγραφεί επιτυχίες και αναγνώριση. Αύξηση της αξιοπιστίας εξοπλισμού, βελτιστοποίηση της εξοικονόμησης ενέργειας και παροχή τεχνικής εξυπηρέτησης και υπηρεσιών σε τοπικό επίπεδο είναι αυτά που προσφέρει η Chesterton στο χώρο της βιομηχανίας παγκοσμίως.

- Υπηρεσίες συντήρησης σε εργοστάσια σε περισσότερες από 100 χώρες
- Κέντρα παρασκευής και συντήρησης παγκοσμίως
- 500 τοποθεσίες πωλήσεων και διανομής παγκοσμίως
- Περισσότεροι από 1200 εκπαιδευμένοι ειδικοί και τεχνικοί συντήρησης σε τοπικό επίπεδο

Επισκεφτείτε τον ιστοχώρο μας στη διεύθυνση
www.chesterton.com

Διατίθενται πιστοποιήσεις ISO στη διεύθυνση www.chesterton.com/corporate/iso



Η επωνυμία Atlas είναι εμπορικό σήμα κατατεθέν της Asahi Glass Company Ltd.
Τα τεχνικά στοιχεία αντιπροσωπεύουν αποτελέσματα εργαστηριακών δοκιμών και προορίζονται μόνο για να υποδεικνύουν γενικά χαρακτηριστικά.
Η ΕΤΑΙΡΙΑ A.W. CHESTERTON CO. ΑΠΟΠΟΙΕΙΤΑΙ ΚΑΘΕ ΕΓΓΥΗΣΗ ΡΗΤΗ, Ή ΣΥΝΕΠΑΓΟΜΕΝΗ, ΠΕΡΙΛΑΜΒΑΝΟΜΕΝΩΝ ΕΓΓΥΗΣΕΩΝ ΕΜΠΟΡΕΥΣΙΜΟΤΗΤΑΣ ΚΑΙ ΚΑΤΑΛΛΗΛΟΤΗΤΑΣ ΓΙΑ ΚΑΠΟΙΟ ΣΥΓΚΡΕΤΡΙΜΕΝΟ ΣΚΟΠΟ Ή ΧΡΗΣΗ, Η ΕΥΘΥΝΗ, ΕΑΝ ΥΠΑΡΧΕΙ, ΠΕΡΙΟΡΙΖΕΤΑΙ ΜΟΝΟ ΣΤΗΝ ΑΝΤΙΚΑΤΑΣΤΑΣΗ ΤΟΥ ΠΡΟΪΟΝΤΟΣ.



ΔΙΑΝΟΜΗ ΑΠΟ:

860 Salem Street
Groveland, MA 01834 USA (Η.Π.Α.)
Τηλέφωνο: 781-438-7000
Φαξ: 978-469-6528
www.chesterton.com

© A.W. Chesterton Company, 2007. Με επιφύλαξη παντός δικαιώματος.
® Εμπορικό σήμα κατατεθέν ιδιοκτησίας και με άδεια της
A.W. Chesterton Company στις Η.Π.Α. και σε άλλες χώρες.

FORM NO. K88830

150 SEAL BROCHURE – GREEK

PRINTED IN USA 2/07